



Департамент культуры и национальной политики Кемеровской области

## П Р И К А З

Кемерово

от «15» января 2016 г.

№ 49

**Об утверждении особенностей объекта культурного наследия  
регионального значения «Здание железнодорожного вокзала, 1905 год»,  
подлежащих обязательному сохранению (предмет охраны), границ и  
режимов использования территории объекта культурного наследия**

В соответствии со статьей 3.1. Федерального закона от 22.06.2002 № 73-ФЗ «Об объектах культурного наследия (памятниках истории и культуры) народов Российской Федерации», подпунктом 23 статьи 4 Закона Кемеровской области от 29.12.2015 № 140-ОЗ «Об объектах культурного наследия (памятниках истории и культуры)», на основании проекта границ территории объекта культурного наследия регионального значения «Здание железнодорожного вокзала, 1905 год», разработанного кандидатом архитектуры доцентом ФГБОУ ВПО «Сибирский государственный индустриальный университет» Е.А. Благиных

**ПРИКАЗЫВАЮ:**

1. Утвердить особенности объекта культурного наследия регионального значения «Здание железнодорожного вокзала, 1905 год», расположенного по адресу: Кемеровская область, г. Тайга, ул. Привокзальная, д. 23, подлежащие обязательному сохранению (предмет охраны), согласно приложению № 1 к настоящему приказу.

2. Утвердить границы и режимы использования территории объекта культурного наследия регионального значения «Здание железнодорожного вокзала, 1905 год», расположенного по адресу: Кемеровская область, г. Тайга, ул. Привокзальная, д. 23, согласно приложению № 2 к настоящему приказу.

3. Направить копию настоящего приказа:

3.1. в ФГБУ «Федеральная кадастровая палата Федеральной службы государственной регистрации, кадастра и картографии» по Кемеровской области (А.Ю. Занкин) для внесения сведений о границах территории объекта культурного наследия в государственный кадастр недвижимости;

3.2. в администрацию Тайгинского городского округа (Ю.А. Шелковников) для размещения сведений о границах территории объекта культурного наследия в федеральной государственной информационной системе территориального планирования; для отображения сведений о границах территории объекта культурного наследия в документах территориального планирования, правилах землепользования и застройки, документации по планировке территории.

4. Контроль за исполнением приказа возложить на начальника отдела сохранения, использования, популяризации и государственной охраны объектов культурного наследия департамента культуры и национальной политики Кемеровской области Т.Л. Баранову.

Начальник департамента



Л.Т. Зауэрбайн

Согласовано:  
главный консультант-юриисконсульт



Н.В. Бибилова

приложение № 1  
к приказу департамента  
культуры и национальной  
политики Кемеровской области  
от «15» января 2016 г. № 49

**Особенности объекта культурного наследия регионального значения  
«Здание железнодорожного вокзала, 1905 год» (Кемеровская область,  
г. Тайга, ул. Привокзальная, д. 23), подлежащие обязательному  
сохранению (предмет охраны)**

<b>Наименование объекта</b>	Здание железнодорожного вокзала, 1905 год
<b>Время создания (возникновения) объекта, автор</b>	Начало XX века
<b>Адрес (местонахождение) объекта</b>	Кемеровская область, г. Тайга, ул. Привокзальная, д. 23
<b>Документ о принятии на государственную охрану</b>	Решение Кемеровского областного Совета народных депутатов от 14.06.1982 г. № 259
<b>Предмет охраны</b>	<p>1. Местоположение и градостроительные характеристики здания в застройке:</p> <ul style="list-style-type: none"> <li>- формирует панораму застройки ул. Привокзальной.</li> </ul> <p>2. Планировочная композиция здания в пределах капитальных стен:</p> <ul style="list-style-type: none"> <li>- габариты и объем здания (длина 117 м, ширина 16,5 м; полезная площадь 4,4 тыс. кв. м);</li> <li>- отметки, форма карнизов и кровли объемов здания.</li> </ul> <p>3. Материал наружной отделки и архитектурно-декоративные элементы фасадов:</p> <ul style="list-style-type: none"> <li>- материал наружных стен (кирпич);</li> <li>- материал наружной отделки стен (штукатурка, фасадная краска);</li> <li>- цветовое решение фасадов в три цвета: поверхности стен – бледно зеленый; простенки, карнизы и декоративные элементы – белые; цокольная часть – серый;</li> <li>- выступающие ризалиты с аттиковыми надстройкам сложной конфигурации;</li> <li>- простеночные пилястры на ½ высоты здания с накладными декоративными элементами;</li> <li>- раскрепованный карниз исторического здания имеет</li> </ul>

	<p>волнистое очертание нижней части;</p> <ul style="list-style-type: none"><li>- окна боковых объемов исторического здания декорированы ступенчатыми сандриками на кронштейнах.</li></ul> <p>4. Оформление интерьера:</p> <ul style="list-style-type: none"><li>- сводчатое покрытие зала по типу зеркального.</li></ul> <p>5. Габариты, конфигурация оконных и дверных проемов:</p> <ul style="list-style-type: none"><li>- двери входные лучкового завершения; витражные окна арочного завершения с замковым камнем и двери со вторым светом.</li></ul> <p>6. Историческое функциональное использование памятника.</p>
--	--

приложение № 2  
к приказу департамента  
культуры и национальной  
политики Кемеровской области  
от «15» января 2016 г. № 49

**Границы территории объекта культурного наследия регионального значения «Здание железнодорожного вокзала, 1905 год» (Кемеровская область, г. Тайга, ул. Привокзальная, д. 23)**

Граница территории объекта культурного наследия проходит от крайней юго-западной точки по периметру отмотски объекта культурного наследия и закреплена на местности 4-мя точками.

За исходную принимается точка **н1**, которая является северо-восточным углом территории объекта культурного наследия.

- от **н1** до **н2**, 20.58 метра в южном направлении под дирекционным углом  $183^{\circ}47'12''$ ;
- от **н2** до **н3**, 128.23 метра в западном направлении под дирекционным углом  $274^{\circ}30'10''$ ;
- от **н3** до **н4**, 21.61 метра в северном направлении под дирекционным углом  $4^{\circ}17'09''$ ;
- от **н4** до **н1**, 128.06 метра в восточном направлении под дирекционным углом  $94^{\circ}57'39''$  до северо-восточного угла территории объекта культурного наследия.

Графическое изображение (рисунок) границ территории объекта культурного наследия регионального значения «Здание железнодорожного вокзала, 1905 год» (Кемеровская область, г. Тайга, ул. Привокзальная, д. 23)

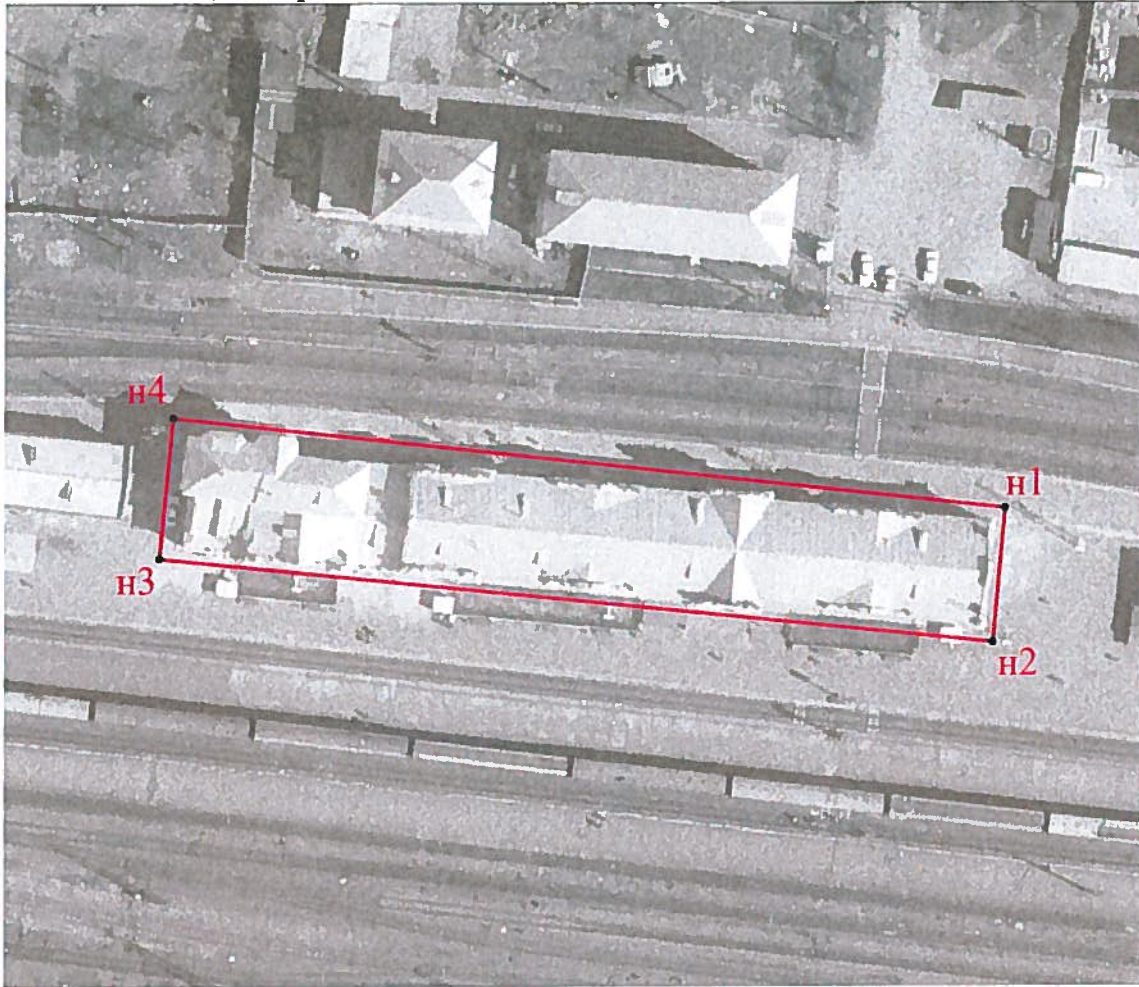


Таблица координат границ территории объекта культурного наследия регионального значения «Здание железнодорожного вокзала, 1905 год» (Кемеровская область, г. Тайга, ул. Привокзальная, д. 23)

№ тчк	Дир УГ	Длина (м)	Система координат WGS-84		Система координат МСК-42 зона 2	
			Широта	Долгота	X	Y
н1	183°47'12"	20.58	56° 3' 45,4212"	85° 37' 35,2128"	702703.44	1309982.60
н2	274°30'10"	128.23	56° 3' 44,7588"	85° 37' 35,1336"	702682.88	1309981.23
н3	4°17'09'	21.61	56° 3' 45,0936"	85° 37' 27,7212"	702692.98	1309852.96
н4	94°57'39"	128.06	56° 3' 45,792"	85° 37' 27,8148"	702714.56	1309854.58
Площадь (кв.м.)						2715,81

Режим использования территории объекта культурного наследия регионального значения «Здание железнодорожного вокзала, 1905 год» (Кемеровская область, г. Тайга, ул. Привокзальная, д. 23)

На территории объекта культурного наследия запрещается:

- а) изменение предмета охраны объекта культурного наследия;
- б) размещение рекламы, вывесок на фасадах и территории объекта культурного наследия, не связанных с использованием и популяризацией объекта культурного наследия;
- в) строительство, за исключением применения специальных мер, направленных на сохранение и восстановление (регенерацию) историко-градостроительной или природной среды объекта культурного наследия;
- г) размещение построек и объектов (автостоянок, временных построек, киосков, навесов и т.п.);
- д) прокладка сетей инженерно-технического обеспечения надземным способом;
- е) засорение территории объекта культурного наследия бытовыми отходами любого вида и форм.

На территории объекта культурного наследия разрешается:

- а) проведение работ по сохранению объекта культурного наследия, направленных на обеспечение физической сохранности объекта культурного наследия, в том числе консервация, ремонт, реставрация, приспособление для современного использования;
- б) восстановление утраченных элементов и частей объекта культурного наследия по существующим чертежам, обмерам и историческим аналогам;
- в) снос диссонирующих пристроек к объекту культурного наследия, не являющихся особенностями объекта культурного наследия;
- д) размещение рекламы, вывесок, информационных надписей и обозначений, относящихся к объекту культурного наследия, размером не более 0,4 × 0,6 метров, высотой (от земли) не более 1,2 метров;
- е) размещение малых архитектурных форм, выполненных по историческим аналогам;
- ж) прокладка и реконструкция инженерных сетей подземным способом, при условии исключения их влияния (в том числе динамических воздействий) на сохранность объекта культурного наследия;
- з) хозяйственная деятельность, не нарушающая целостность объекта культурного наследия и не создающая угрозы его повреждения, разрушения или уничтожения;
- и) благоустройство территории, направленное на сохранение, использование и популяризацию объекта культурного наследия.